



AV MEDIA

komunikace obrazem



SCIENCE ON A SPHERE

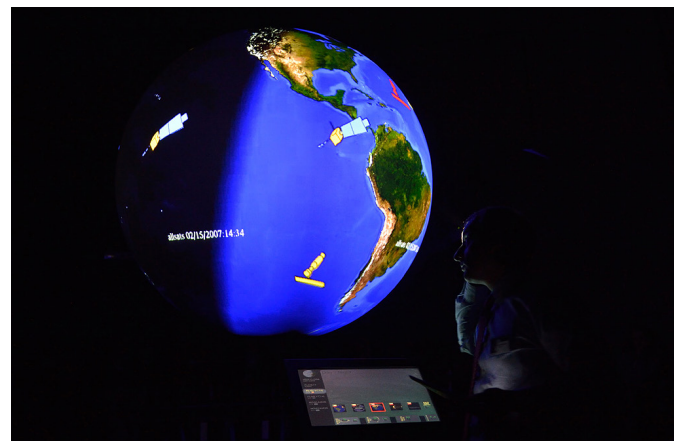
OBJEVUJTE PLANETU JAKO NIKDY PŘEDTÍM

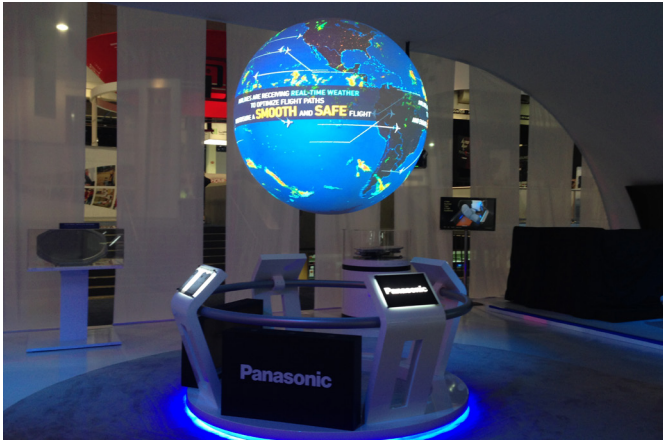
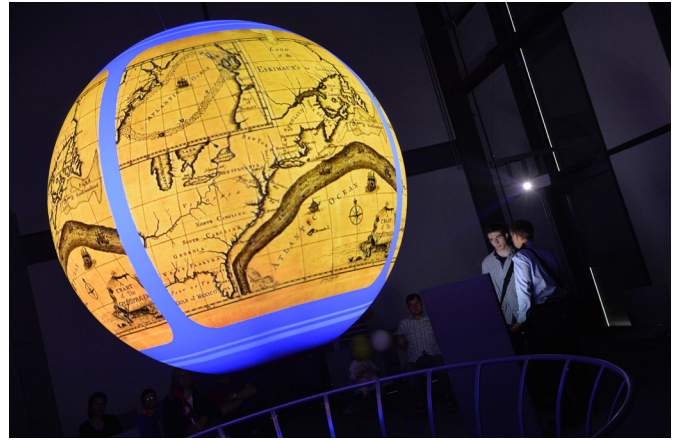
INTERAKTIVNÍ A ZÁBAVNÝ ZPŮSOB VZDĚLÁVÁNÍ

Science on a Sphere pomáhá pochopit přírodní jevy, včetně meteorologie, klimatu, geografie a oceánografie, v širších souvislostech

- obsah využívající reálná vědecká data
- vizualizace planetárních dat
- jedinečný vizuální zážitek
- inovativní způsob prezentace sférických výsledků týkajících se měření nejrůznějších jevů na celé zeměkouli

Science on a Sphere naleznete ve vzdělávacích institucích, muzeích, planetáriích a veřejných centrech po celém světě.





KOMPLEXNÍ PŘÍSTUP K ŘEŠENÍ REALIZACE



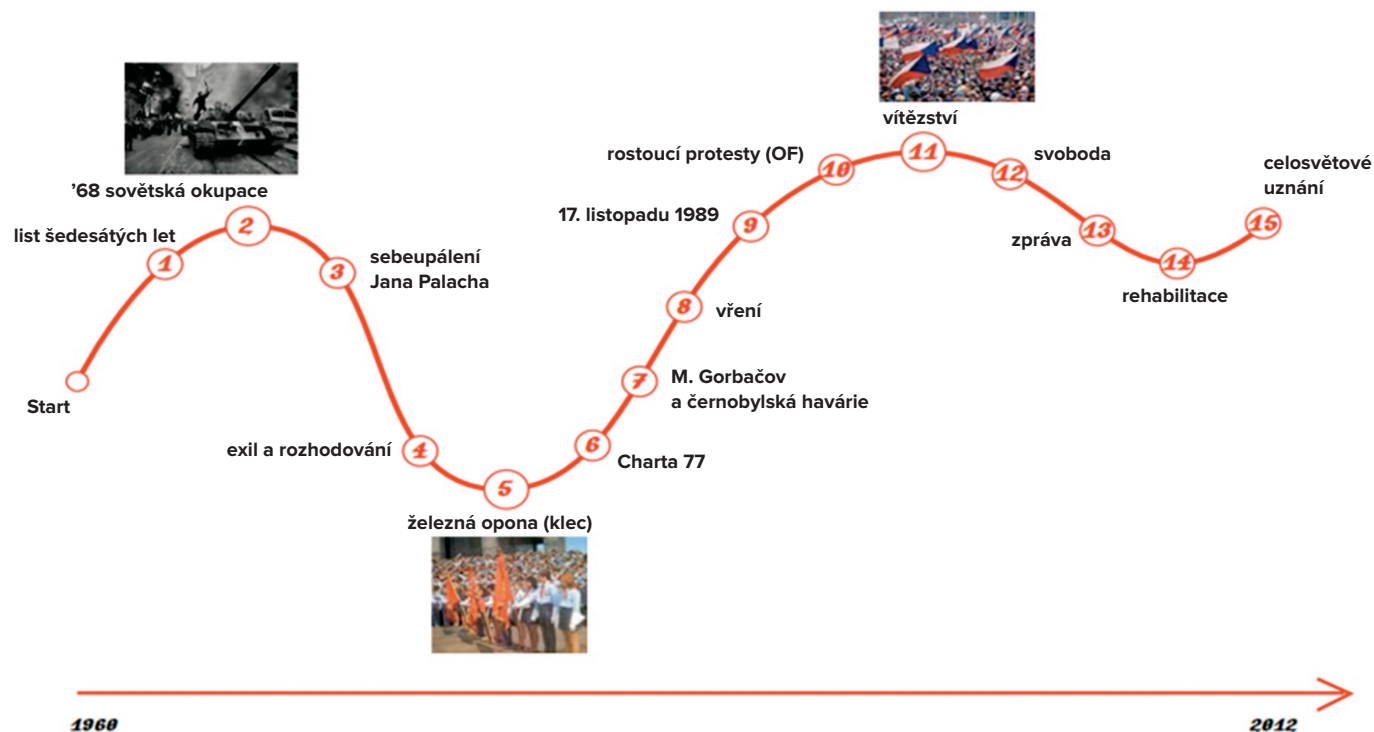
ANALÝZA

Úspěšná expozice dokáže vyprávět příběh stejně jako dobrý film

Analýza prostoru definuje základní fakta, cíle a očekávání včetně zpracování emocionální křivky. Analýza dále řeší „scénář“ pojetí prostoru samotného a tzv. axonometrii.

Nedílnou součástí analýzy je taktéž emocionální křivka, která definuje atmosféru a emoce spojené s jednotlivými místy zastavení.

Výsledná analýza je základním stavebním kamenem nové expozice a zadáním pro komplexní studii expozice, která je již detailním materiálem řešícím do velkých podrobností „netechnické“ aspekty nově vznikající expozice.



STUDIE

Vaše myšlenky dostávají reálnou podobu

Realizace vaší vize

Výstupem STUDIE je dokument detailně popisující expoziční prostor, expozice samotné až do úrovně detailního popisu/rozkresu jednotlivých částí a zastavení. Popis se neomezuje pouze na uměleckou stránku věci, ale také na detailní vylíčení technologií, materiálů a zejména dojmu, který má daná část prezentovat.

Ideový popis expozice

Ideový popis expozice definuje zachycení hlavních myšlenek a ducha budoucí expozice s jasně definovanými cíli pro návštěvníka.

Rozbor jednotlivých zastavení včetně vybraných ideových skic

V tomto oddílu již detailněji zachycujeme jednotlivá zastavení z hlediska konceptu a hrubé podoby rozmístění prvků, exponátů.

Ergonomie prostoru – kapacita, logika pohybu

Oddíl zabývající se „průtokem“ návštěvníků daným prostorem. Dopady tohoto bloku mají přesah do kalkulací kapacity prostor a cenové politiky vstupného.

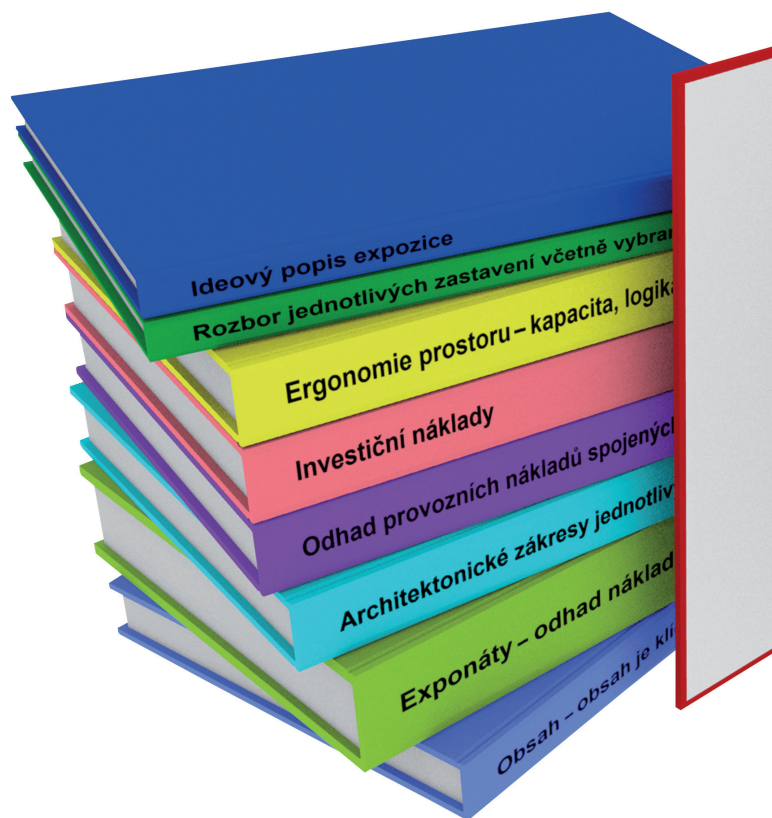
Technický popis expozice

Technický popis expozice má za cíl v předprojektové fázi definovat funkční celky a technické způsoby řešení jednotlivých „zastavení“.

Obsah – klíč k úspěšné expozici

Obsah a jeho včasná komunikace je základním kamenem, který je nutno pečlivě diskutovat již ve fázi studie. Obsah ovlivňuje nejenom celkový dojem, ale má potenciál návštěvníka emočně oslovit, nastolit otázky, interpretovat příběhy.

Následné projekční práce již pouze přenášejí do „technické podoby“ jasné zadání schválené investorem a odkontrolované všemi dalšími zúčastněnými. Máme tedy jistotu, že jsou podchyceny veškeré koncepční, ideové, provozní stavy, které mohou nastat.



Exponáty – odhad nákladů na výrobu, údržbu

Výroba exponátů je z velké části zakázková a spolupráce se zkušenými profesionály s letitou praxí je v této fázi klíčová.

Architektonické zákresy jednotlivých zastavení do výkresové dokumentace

Základní schematické zákresy dávají investorovi jasnější představu o plánované dispozici, základních barevných schématech a samozřejmě stylu expozice z hlediska architektonického.



Odhad nákladů spojených s provozem expozice

Provozní náklady jsou klíčovým atributem, na který je při tvorbě konceptu nutno brát zřetel.

Investiční náklady

Tento blok definuje základní rozvahu o ekonomice provozu z hlediska životnosti předpokládaných prvků a technologií, morálního zastarání a obnovitelnosti expozice.

Studie proveditelnosti by měla obsahovat tyto tři základní části:
základní půdorysy, scénografii, hrubý rozpočet

Definujeme:

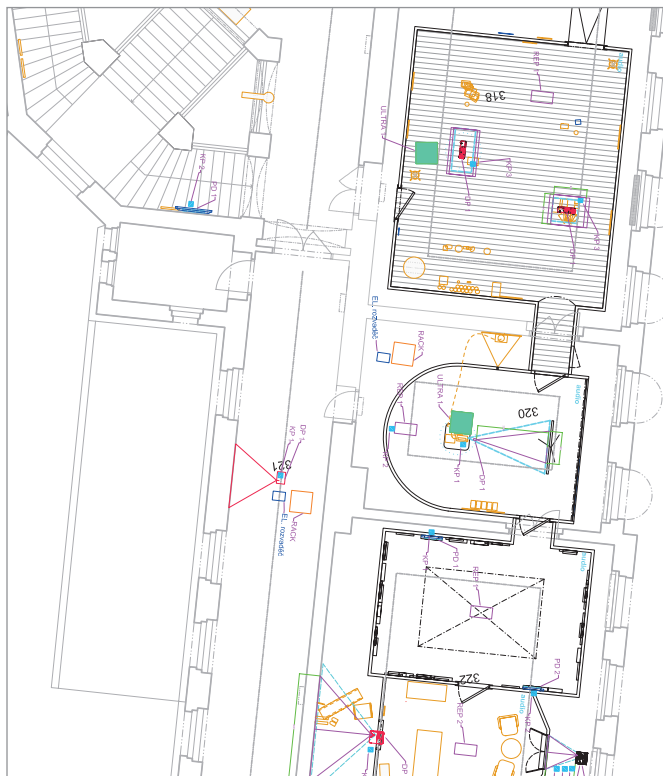
- Příběh
- Ikonické exponáty
- Emoce

PROJEKT

Základ úspěšné realizace

Podrobně zpracovaný záměr

V průběhu každého komplexního řešení, na jehož konci je plně funkční systém audiovizuální techniky, má projektová dokumentace svoji nezastupitelnou roli. Slouží jako podklad kompetentní realizace a jasně definuje rozsah, funkcionalitu, návaznosti na ostatní profese, potřebnou stavební připravenost a předpokládaný objem investičních nákladů. Poskytuje tedy investovi před zahájením realizace dané investiční akce ucelenou představu o potřebném rozsahu audiovizuálního vybavení, orientuje ho v dané problematice a usnadňuje jeho rozhodování při stanovení požadovaného technicko-ekonomického optima. AV technika je samostatnou oblastí, nespadá pod žádnou část stavby. Je třeba k ní přistupovat samostatně. Zajišťuje investovi naplnění představ definovaných studií.



Definice požadavků uživatele

Provedeme veškeré vstupní konzultace směřující k přesné definici zadání a rozsahu projektu. Zorientujeme uživatele v problematice audiovizuálních systémů a spolupracujeme s ním na přesné formulaci vstupních požadavků.

Profesionální přístup k řešení

Sledujeme nejnovější trendy ve vývoji audiovizuálních a interaktivních technologií. Výstupem projektu je vždy specifikace systému splňujícího aktuální požadavky oboru a co nejlépe reflektujícího provozní požadavky uživatele.

Optimalizace nákladů

Součástí projektu je zpracování přesného výkazu zařízení s typy a doporučenými cenami. Poskytujeme tím investovi konkrétní představu o finanční náročnosti budoucí realizace a vytváříme mu prostor pro nastavení technického standardu koncových prvků a tím i přesné doladění vlastního investičního záměru.

Koordinační činnost

V rámci projekčních prací je zahrnuto i provádění koordinačních činností s architektem a stavebními profesemi. Včasná sladění všech návazností může významně ušetřit čas při realizaci i vynaložené prostředky.

Vymezení odpovědnosti

Garantujeme bezproblémovou funkčnost a vzájemnou kompatibilitu všech částí projektového systému. Projekt se tak stává kompetentním podkladem pro bezproblémovou realizaci celého díla.

REALIZACE

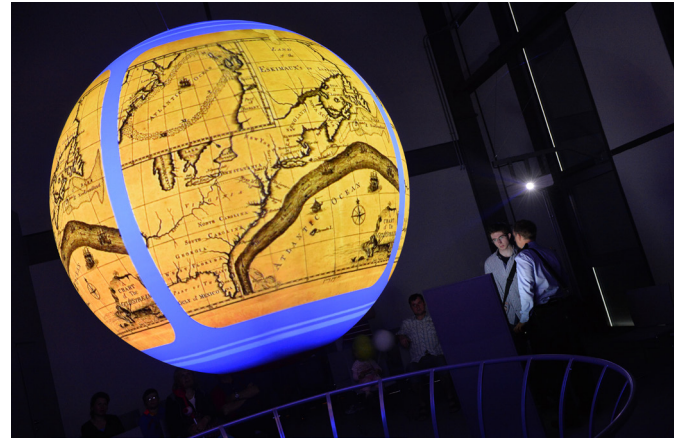
Úspěšná realizace přináší emoce a zážitky!

Science on a Sphere si klade za cíl zprostředkovat veřejnosti a školám interaktivní a zábavný způsob vzdělávání o globálních jevech, včetně meteorologie, klimatu, geografie, oceánografie a dalších.

Obsah prezentovaný na kouli zahrnuje reálná data, simulace a vizualizace, které umožňují návštěvníkům lépe porozumět těmto globálním jevům.

Science on a Sphere umožňuje návštěvníkům zapojit se do vzdělávacího procesu a lépe si osvojit informace prostřednictvím hmatatelného a vizuálního zážitku.





PROVOZNÍ PÉČE

Myslíme na vás i vaše návštěvníky

Mysleli jste opravdu na vše?

Doporučujeme minimálně jednou ročně pověřit odbornou firmu profylaxí celého systému. Mezi hlavní úkony profylaxe patří především:

- běžná údržba (čištění, vizuální kontrola)
- kontrola opotřebení spotřebního materiálu (např. lampy)
- nastavení hlasitosti
- kontrola kalibrace interaktivních displejů
- funkční test celého systému
- drobné opravy (přípojná místa, kabely)
- protokol s výsledky provedených testů a doporučení k nápravě

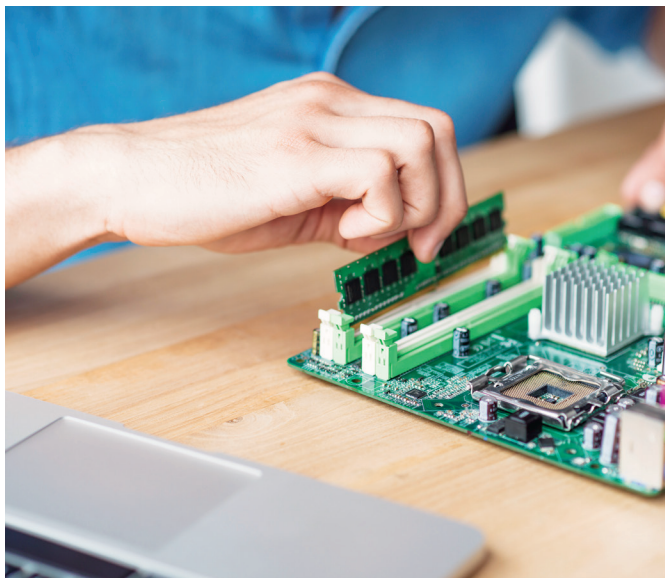
Potřebná četnost profesionální údržby závisí na disciplíně uživatelů, důslednosti běžné péče a nárocích na spolehlivost techniky.

AV MEDIA dodává komplexní služby

- vzdálená správa
- předcházení selhání
- profylaxe
- AV asistence
- preventivní údržba

Servisní smlouva vám dává jistotu profylaxí v pravidelných intervalech, které za vás budeme hlídat. Možnost rychlého a průhledného rozpočtování nákladů na údržbu techniky, prevenci poruch, předcházení příplatkům za rychlý výjezd technika, delší život zařízení a klidný spánek vašich lidí odpovědných za provoz techniky. Kontaktujte našeho obchodního zástupce, který vám navrhne vhodné servisní podmínky.

A pokud se přece jen něco pokazí, je zde krátký formulář hlášení poruch na adrese <http://www.avmedia.cz/servis>.





**INOVACE V OBLASTI VZDĚLÁVÁNÍ
A POPULARIZACE VĚDY**

TECHMANIA SCIENCE CENTER PLZEŇ

Experimentální science centrum pro zvědavé návštěvníky

Projekt Science on a Sphere neboli Věda na kouli je interaktivní expozice, která je pro návštěvníky zajímavá nejen po stránce technologické a wow efektu, ale především po stránce obsahové. Sférické výsledky, týkající se měření nejrůznějších jevů na

celé zeměkouli, se prezentují na fyzické kulové projekční ploše znázorňující Zemi, kterou je možné přirozeným způsobem obcházet, zkoumat, prohlížet a ovládat. Po celém světě tak vznikají jakási sférická kina, která mají široké uplatnění.



EKOTECHNICKÉ CENTRUM ALTERNÁTOR TŘEBÍČ

Druhá realizace Science on a Sphere v České republice

Ekotechnické centrum v Borovině vzniklo jako projekt inspirovaný moderními interaktivními science centry, která se snaží zábavnou formou vzdělávat návštěvníky v oborech fyziky, technologií a ekologie.

Cílem nově otevřeného Ekotechnického centra Alternátor je přiblížit návštěvníkům všech věkových kategorií možnosti využívání jednotlivých zdrojů energie. Expozice mapuje cestu člověka za získáváním tepla a elektřiny od dávné historie až po nejmodernější technologie. Nová interaktivní expozice vznikla v prostorách bývalé kotelny. Součástí realizace je i instalace unikátního projektu Science on a Sphere neboli Věda na kouli, která je sedmou v Evropě.



VZDĚLÁVACÍ CENTRUM SFÉRA PARDUBICE

Prostor pro kreativitu a objevování nových souvislostí

Vzdělávací centrum vzniklo pro podporu vzdělávání dětí mateřských škol, žáků základních a středních škol, ke vzdělávání dospělých i volnočasovým aktivitám. Mění zavedené způsoby učení a poznávání a má dopad na lidi žijící v regionu i mimo

něj. Najdete zde odborné učebny biologie, chemie, fyziky, robotiky, počítačové grafiky, dílny, sál Svět dětí a univerzální prezentační sál, ve kterém se nachází unikátní řešení Science on Sphere.

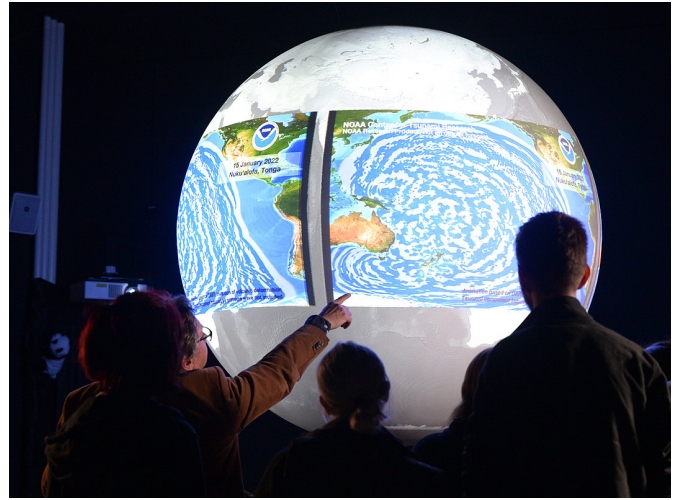


PŘÍRODOVĚDNÉ CENTRUM ŽATEC

Poznejte Zemi a vesmír jako nikdy předtím

Atraktivní expozice je zajímavá nejen po vizuální, ale především po informační stránce. Obraz vycházející z výsledků měření NOAA (Národní úřad pro oceán a atmosféru) je promítán na kulovou projekční plochu o průměru téměř dva metry. Kouli lze obcházet, a přirozeně tak sledovat situace v různých částech planety. Na ploše glóbusu lze mimo jiné prezentovat atmosféru země, oceány nebo simulace různých událostí, ale také povrch Měsíce, Marsu a ostatních planet. Mimo planetárních a kosmických jevů je ovšem na kouli možno sledovat i celou řadu naučných programů, případně živé prezentace nebo přednášky předních vědců a odborníků v daných oblastech.





ZÁKLADNÍ ŠKOLA KRÁSNÁ LÍPA

Netradiční způsob výuky

Nová učebna přírodovědy na Základní škole v Krásné Lípě je již pátou realizací SoS v České republice. Interaktivní instalace ve tvaru glóbu slouží nejen k promítání dění na zemském povrchu, a to na základě dat od Národního úřadu pro oceán a atmosféru (NOAA), ale učitelé mohou pro žáky připravit hodiny fyziky, přírodopisu, zeměpisu nebo třeba i dějepisu.

Vzhledem k tomu, že učebna byla navržena jako multifunkční prostor, je zde nainstalován speciální výtah, který umožňuje s koulí manipulovat.



TECHNOLOGICKÉ ŘEŠENÍ

Základem řešení je sférický projekční systém, který umožňuje promítat data na povrch koule, což poskytuje realistický pohled na Zemi a kosmické jevy.

Jsme největším českým integrátorem audiovizuálních technologií. S námi získáte silného partnera s dlouhou historií a renomé na trhu. Přinášíme vám nadstandardní komplexní služby napříč všemi tržními segmenty. Portfolio našich služeb zahrnuje prodej a pronájem prezentační techniky, systémovou audiovizuální integraci a další služby, které poskytujeme na nejvyšší technické úrovni.



Mise NOAA, která spočívá v lepším porozumění našemu přírodnímu světu a ochraně jeho vzácných zdrojů, přesahuje národní hranice a sleduje globální počasí a klima a spolupracuje s partnery po celém světě.



loga: BWC visual technology
SOS NOAA

